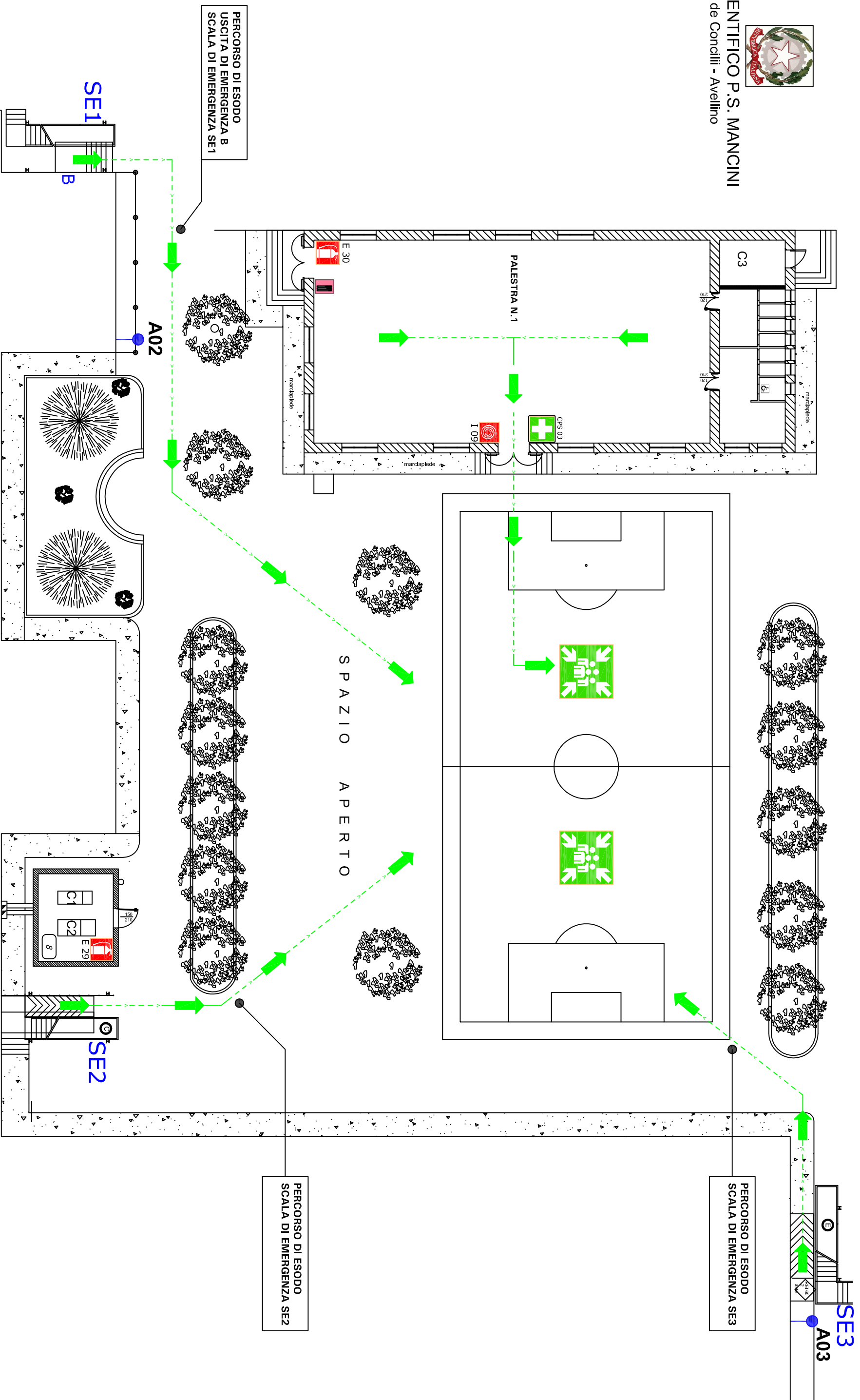




LICEO SCIENTIFICO P.S. MANCINI

Via de Concilli - Avellino



PIANO DI EMERGENZA ED EVACUAZIONE USCITE DI EMERGENZA PERCORSI PEDONALI

	PERCORSO DI ESODO		USCITA DI EMERGENZA		SCALA DI EMERGENZA
	IO SONO QUI		IDRANTE		CASSETTA DI SICUREZZA
	PUNTO DI RACCOLTA		ESTINTORE A POLVERE		PULSANTE DI EMERGENZA
	ATTACCO PER AUTOPOMPA		ESTINTORE A CO ₂		QUADRO ELETTRICO

NORME DI COMPORTAMENTO IN CASO DI EMERGENZA

- CHIAMARE IL 115 (VIGILI DEL FUOCO) E IL 112 (SOLLECITO SANITARIO) IN SITUAZIONE DI PERICOLO CHE NON POSSA ESSERE INOLTRETTAMENTE ELIMINATA CON INTERVENTO DIRETTO PERE IMEDIATAMENTE CHIAMARE I SEGNALATI NUMERI.
- PER ATTIVAZIONE PIANO EMERGENZA
- AVVERTIRE DELL'EVENTO L'OGGETTO ALLO SQUADRIERO DEL PIANO IN CUI SI TROVA
- RAVVANTO LA SITUAZIONE
- IN CASO D'INCENDIO
- DADE L'ALLARME AZIONANDO IL PULSANTE EMERGENZA FU VICHIO
- UTILIZZARE I MEZZI ANTINCENDIO DISPONIBILI PER ESTINGUERE L'INCENDIO, COMPARTIMENTANDO CON LE MURINE CANTONI E SENZA COMPROMETTERE LA PROPRIA INCOLUMITA'.

IN CASO DI EVACUAZIONE

- E' VIETATO SERVIRSI DI ELEVATORI/ASCENSORI PRESENTI
- EVITARE DI CORRERE, SPINGERSI ED URLARE
- ABBANDONARE RAPIDAMENTE I LOCALI SEGUENDO I CARTELLI INDICATORI IN DIREZIONE DELLE USCITE DI EMERGENZA
- CONCORRERE ALE ISTRUZIONI IMPARTITE DAL RESPONSABILE INCENDIO, PERICOLO ATTRAVERSANDO LE APOSTITE USCITE ED USCIARE
- IL PERSONALE NON IN GRADO DI MOVERSI AUTONOMAMENTE ATTERNA CON CALMA L'ARRIVO DEI SOCCORRITORI INCORRANTI
- E' VIETATO, IN OGNI CASO, RITENERE INIZIATIVE DI ALCA GENERE, IN QUANTO ESSE POTREBBERO COMPROMETTERE L'ORDINE E LA SICUREZZA
- IL PERSONALE NON IN GRADO DI MOVERSI AUTONOMAMENTE ATTERNA CON CALMA L'ARRIVO DEI SOCCORRITORI INCORRANTI

RACCOMANDAZIONI DI PREVENZIONE

- E' vietato fumare in tutte le aree dello stabile;
- Tutte le operazioni che prevedono l'uso di fiamme libere oppure operazioni che possono comportare la produzione di scintille devono essere sempre autorizzate dal Responsabile del Servizio di Prevenzione e Protezione;
- Tutti gli ambienti devono essere mantenuti in ordine e con un buon grado di pulizia, evitando la presenza di residui di qualunque tipologia;
- E' vietato appoggiare qualunque tipo di oggetto, indumento o altro sopra i mezzi di ventilazione;
- Occorre individuare, dal proprio posto di lavoro, il mezzo di estinzione più vicino verificandone costantemente l'accessibilità e pretendendo che questa sia sempre mantenuta;
- E' assolutamente vietato ostruire anche solo parzialmente le vie di esodo e le uscite di emergenza;
- Verificare continuamente e con attenzione l'integrità di isolamento dei cavi elettrici, i quali non devono essere posizionati vicino a materiali combustibili o separatamente prodotti infiammabili;
- Verificare la segurtà dei di evacuazione.

SOCIETA' CONSULENTE

D.R.V. S.r.l.
Via Appia n. 62 - cap 83042 Attripalada(AV)
TEL.0825/623789 - FAX 0825/1912026 E-MAIL: drv_sas@yahoo.it

PALESTRA