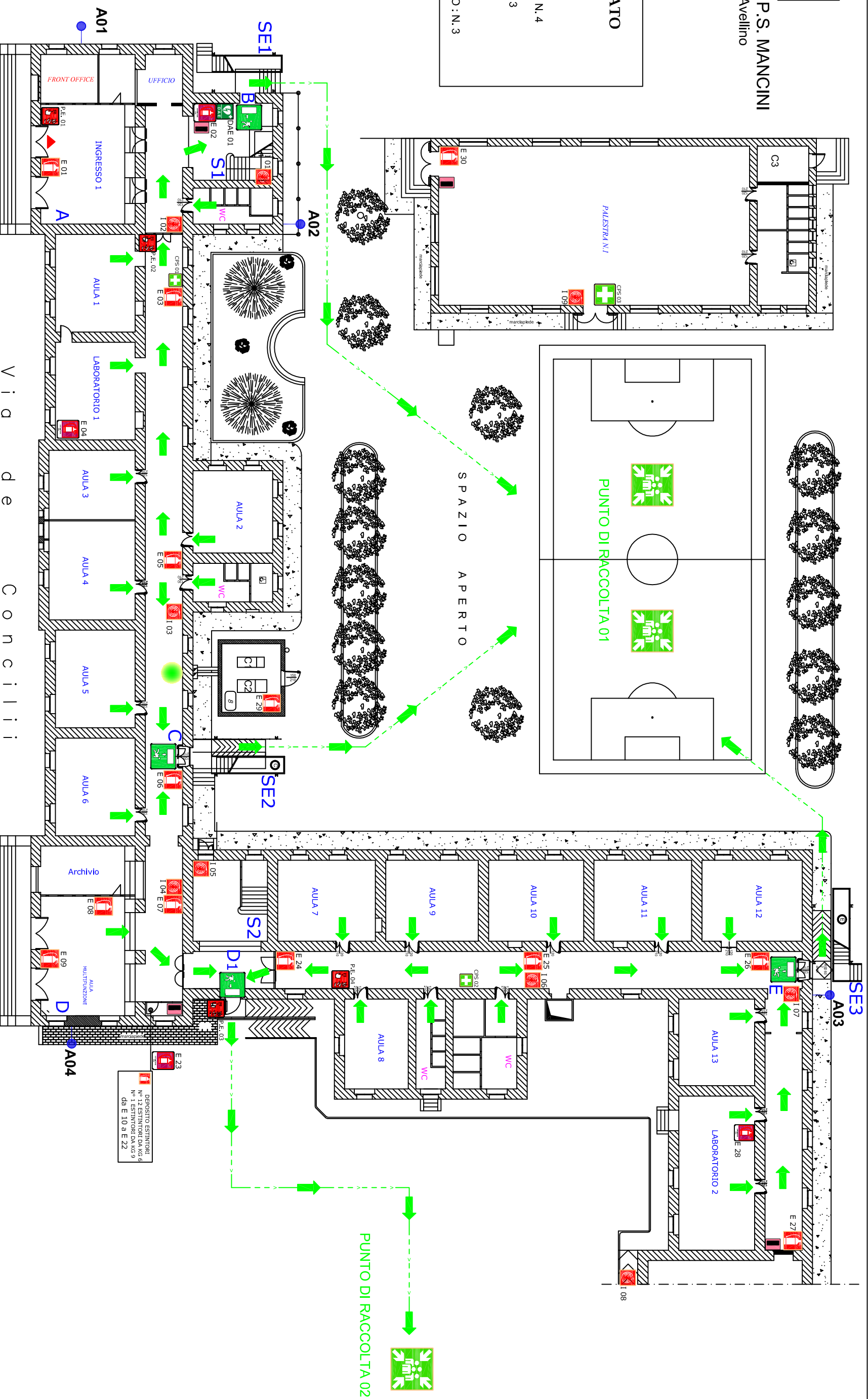




LICEO SCIENTIFICO P.S. MANCINI
Via de Concilli - Avellino

PIANO RIALZATO

ESTINTORI : N. 30
26 polvere 4 CO₂
IDRANTI : N. 9
ATTACCHI MOTOPOMPE VVF: N. 4
PULSANTI DI EMERGENZA: N. 3
DEFIBRILLATORE: N. 1
CASSETTE PRIMO SOCCORSO : N. 3



V i d e C o n c i l l i

PIANO DI EMERGENZA ED EVACUAZIONE USCITE DI EMERGENZA PERCORSI PEDONALI

	PERCORSO DI ESODO		USCITA DI EMERGENZA		SCALA DI EMERGENZA
	IO SONO QUI		IDRANTE		CASSETTA DI SICUREZZA
	PUNTO DI RACCOLTA		ESTINTORE A POLVERE		PULSANTE DI EMERGENZA
	ATTACCO PER AUTOPOMPA		ESTINTORE A CO ₂		QUADRO ELETTRICO

NORME DI COMPORTAMENTO IN CASO DI EMERGENZA

- CHIAMARE IL 115 (VIGILI DEL FUOCO) IN SITUAZIONE DI PERICOLO CHE NON POSSA ESSERE INOLTRETTAMENTE ELIMINATA CON INTERVENTO DIRETTO PERE IMMEDIATAMENTE CHIAMARE I SERVIZI NUMERO 115 - 118
- PER ATTIVAZIONE PIANO D'EMERGENZA
- AVVERTIRE DELL'EVENTO L'OGGETTO ALLO SCARICAMENTO DEL PIANO IN CUI HA RILEVATO LA SITUAZIONE
- IN CASO D'INCENDIO
- DADE L'ALLARME AZIONANDO IL PULSANTE D'EMERGENZA SU VICINO
- AVVERTIRE DELL'EVENTO L'OGGETTO ALLO SCARICAMENTO DEL PIANO IN CUI HA RILEVATO LA SITUAZIONE
- UTILIZZARE I MEZZI ANTINCENDIO DISPONIBILI PER ESTINGUERE L'INCENDIO, COMPARTIMENTANDO CON LE MURAGLIE CHIAVISTE E SENZA COMPARTIMENTARE LA PORTATA INVALUTATA.

IN CASO DI EVACUAZIONE

- E' VIETATO SERVIRSI DI ELEVATORI/SCALINORI PRESENTI
- EVITARE DI CORRERE, SPINGERSI ED URLARE
- ABBANDONARE RAPIDAMENTE I LOCALI SEGUENDO I CARTELLI INDICATORI IN PRESSIONE
- CONCORRERE ALE ISTRUZIONI IMPARTITE DAL RESPONSABILE INCENDIO, PERICOLO ATTAVVENUTO. LE APOSTRIFE USCITE DI SICUREZZA
- IL PERSONALE NON IN GRADO DI MOVERSI AUTONOMAMENTE ATTERDA CON CALMA L'ARRIVO DEI SOCCORRITORI INCENDIANTI
- E' VIETATO, IN OGNI CASO, RITENERE INIZIATIVE DI ALCA GENERE, IN QUANTO ESSE POTREBBE COMPROMETTERE L'INIZIATIVA E L'ATTIVITA' COLLETTIVA
- IL PERSONALE NON IN GRADO DI MOVERSI AUTONOMAMENTE ATTERDA CON CALMA L'ARRIVO DEI SOCCORRITORI INCENDIANTI

RACCOMANDAZIONI DI PREVENZIONE

- E' vietato fumare in tutte le aree dello stabile;
- Tutte le operazioni che prevedono l'uso di fiamme libere oppure operazioni che possono comportare la produzione di scintille devono essere sempre autorizzate dal Responsabile del Servizio di Prevenzione e Protezione;
- Tutti gli ambienti devono essere mantenuti in ordine e con un buon grado di pulizia, evitando la presenza di residui di qualunque tipologia;
- E' vietato appoggiare qualunque tipo di oggetto, indumento o altro sopra i mezzi di ventilazione;
- Occorre individuare, dal proprio posto di lavoro, il mezzo di estinzione piu vicino verificandone costantemente l'accessibilita e pretendendo che questa sia sempre mantenuta;
- E' assolutamente vietato ostruire anche solo parzialmente le vie di esodo e le uscite di emergenza;
- Verificare continuamente e con attenzione l'integrita di isolamento dei cavi elettrici, i quali non devono essere posizionati verticalmente a pareti, soffitti o separatamente, prodotti infiammabili;
- Verificare la segurtata di evacuazione;

SOCIETA' CONSULENTE

D.R.V. S.r.l.
Via Appia n. 62 - cap 83042 Arripalda(AV)
TEL.0825/623789 - FAX 0825/1912026 E-MAIL: drv_sas@yahoo.it

PIANO RIALZATO