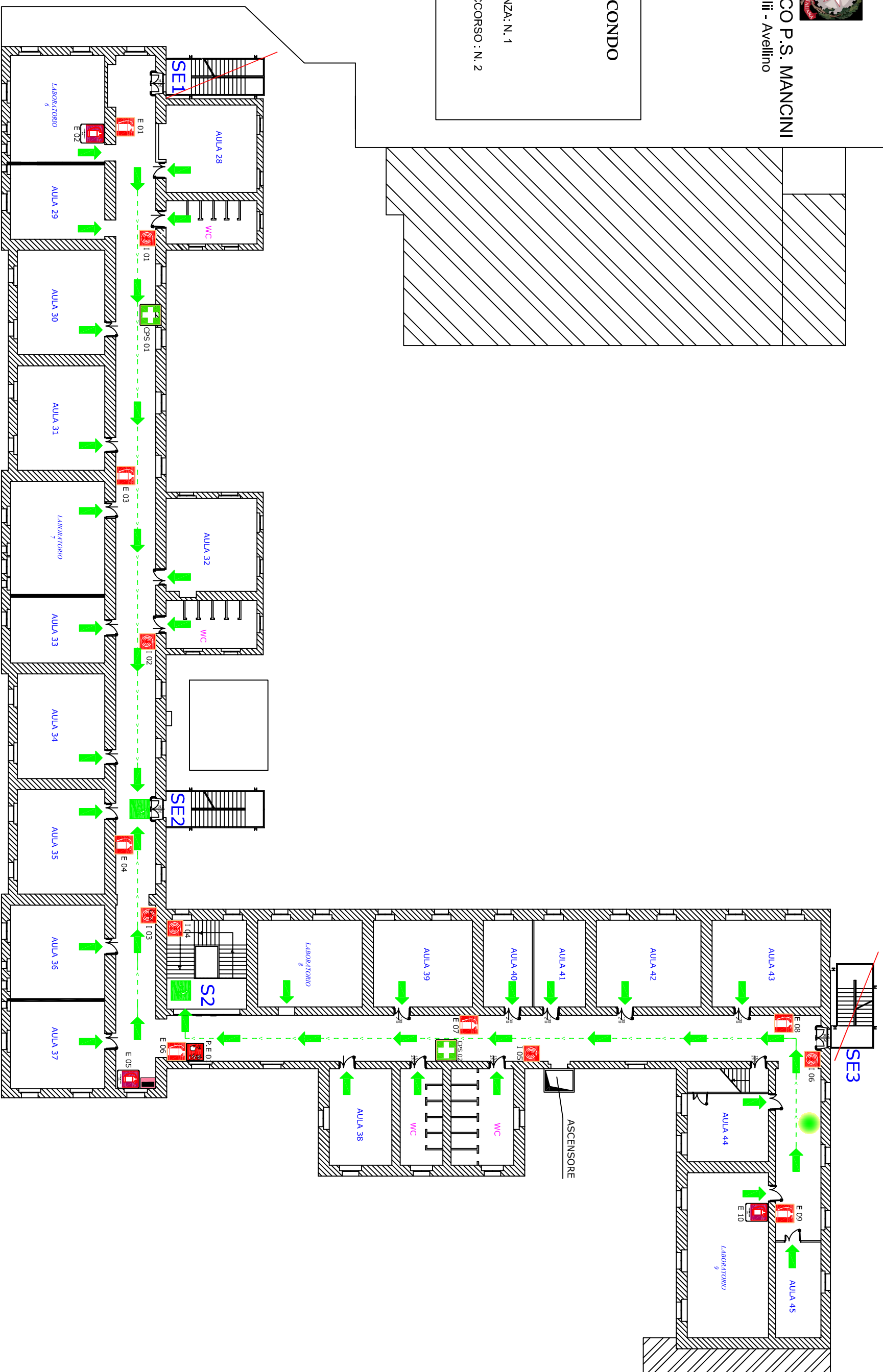




LICEO SCIENTIFICO P.S. MANCINI
Via de Concilli - Avellino

PIANO SECONDO

ESTINTORI : N. 10
7 polvere 3 CO₂
IDRANTI : N. 6
PULSANTI DI EMERGENZA: N. 1
CASSETTE PRIMO SOCCORSO : N. 2



V i d e C o n c i l i i

PIANO DI EMERGENZA ED EVACUAZIONE USCITE DI EMERGENZA PERCORSI PEDONALI

LEGENDA	USCITA DI EMERGENZA	SCALA DI EMERGENZA
PERCORSO DI ESODO	IDRANTE	CASSETTA DI SICUREZZA
IO SONO QUI	ESTINTORE A POLVERE	PULSANTE DI EMERGENZA
PUNTO DI RACCOLTA	ESTINTORE A CO ₂	QUADRO ELETTRICO

<p>NORME DI COMPORTAMENTO IN CASO DI EMERGENZA</p> <ul style="list-style-type: none"> • QUALUNQUE SIA LA CAUSA DI UNA EMERGENZA, IL PERSONALE PRESENTI IN SITUAZIONE DI PERICOLO CHE NON POSSA ESSERE IMMEDIATAMENTE ELIMINATA CON INTERVENTO DIRETTO DEVE IMMEDIATAMENTE CHIAMARE I SEGNALATI NUMERI: 115 - 118 • PER ATTIVAZIONE PRIMO TEMPERENZA • AVVERTIRE DELL'EVENTO L'OGGETTO ALLO SQUADRIGLIERO DEL PIANO IN CUI SI TROVA • SE NECESSARIO, CHIAMARE IL SERVIZIO DI SOCCORSO (VIGILANTI DEL PIANO, POLIZIA, VIGILANZA INCENDI) • DARE L'ALLARME AZIONANDO IL PULSANTE D'EMERGENZA PIU' VICINO • UTILIZZARE I MEZZI ANTINCENDIO DISPONIBILI PER ESTINGUERE L'INCENDIO, COMPLETANDO LA PROCEDURA DI EMERGENZA • SE NECESSARIO, CHIAMA IL SERVIZIO DI SOCCORSO (VIGILANTI DEL PIANO, POLIZIA, VIGILANZA INCENDI) 	<p>NORME DI EVACUAZIONE</p> <ul style="list-style-type: none"> • EVITARE SERVIZI DI EMERGENZA/ SOCCORSO PRESENTI • EVITARE DI CORRERE, SPINGERSI ED URLARE • ABBANDONARE RAPIDAMENTE I LOCALI SEGUENDO I CARTELLI INDICATORI IN PRESSIONE • CONCORRERE A LELE ISTRUZIONI IMPARTITE DAL RESPONSABILE INCENDIO, PERICOLO ATTIVO, LE APOSTITE USCITE ED I SOCCORSO • IL PERSONALE NON IN GRADO DI MOVERSI AUTONOMAMENTE ATTERRA CON LA SALVA L'ARRIVO DEI SOCCORSORIBILI INCENDIANTI • EVITARE, IN OGNI CASO, RITARDI NELLE USCITE DI ALCUN GENERE, IN QUANTO ESSE POTREBBE CAUSARE LA MORTE DI ALTRI • IL PERSONALE NON IN GRADO DI MOVERSI AUTONOMAMENTE ATTERRA CON LA SALVA L'ARRIVO DEI SOCCORSORIBILI INCENDIANTI
--	--

<p>RACCOMANDAZIONI DI PREVENZIONE</p> <ul style="list-style-type: none"> • Evitare fumare in tutte le aree dello stabile. • Tutte le operazioni che prevedono l'uso di fiamme libere oppure operazioni che possono comportare la produzione di scintille devono essere sempre autorizzate dal Responsabile del Servizio di Prevenzione e Protezione. • Tutti gli ambienti devono essere mantenuti in ordine e con un buon grado di pulizia, evitando la presenza di residui di qualunque tipologia. • Evitare appoggiare qualunque tipo di oggetto, indumento o altro sopra i mezzi di ventilazione. • Occorre individuare, dal proprio posto di lavoro, il mezzo di estinzione più vicino verificandone costantemente l'accessibilità e l'efficienza. • Essere assolutamente vietato ostacolare o non parzialmente le vie di esodo e le uscite di emergenza. • Verificare costantemente e con attenzione l'integrità di isolamento dei cavi elettrici, i quali non devono essere posizionati in prossimità di materiali infiammabili o separatamente prodotti infiammabili. • Verificare la segurtà dei contenitori di estinzione. 	<p>SOCIETA' CONSULENTE</p> <p>D.R.V. S.r.l. Via Appia n. 62 - cap 83042 Attripalda(AV) TEL.0825/623789 - FAX 0825/1912026 E-MAIL: drv_sas@yahoo.it</p> <p>PIANO SECONDO</p>
--	--