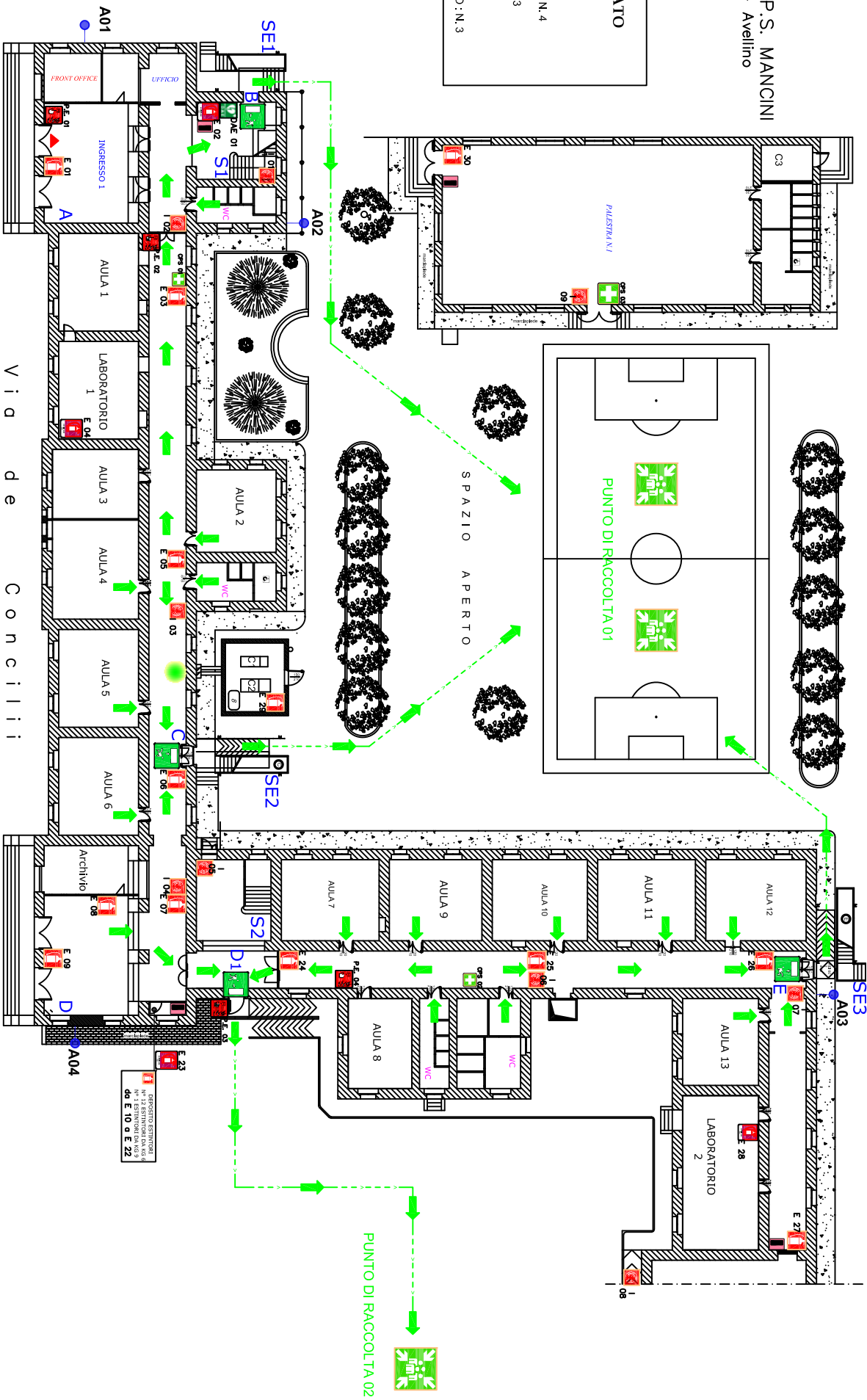




LICEO SCIENTIFICO P.S. MANCINI
Via de Concilli - Avellino

PIANO RIALZATO

ESTINTORI : N. 30
26 polvere 4 CO₂
IDRANTI : N. 9
ATTACCHI MOTOPOMPE VVF: N. 4
PULSANTI DI EMERGENZA: N. 3
DEFIBRILLATORE: N. 1
CASSETTE PRIMO SOCCORSO : N. 3



PIANO DI EMERGENZA ED EVACUAZIONE USCITE DI EMERGENZA PERCORSI PERCORSI PEDONALI

	PERCORSO DI ESODO		USCITA DI EMERGENZA		SCALA DI EMERGENZA
	IO SONO QUI		IDRANTE		CASSETTA DI SICUREZZA
	PUNTO DI RACCOLTA		ESTINTORE A POLVERE		PULSANTE DI EMERGENZA
	ATTACCO PER AUTOPOMPA		ESTINTORE A CO ₂		QUADRO ELETTRICO

IN CASO DI EMERGENZA

- IN CASO DI EMERGENZA, IL PERSONALE DELLA SCUOLA DEVE GARANTIRE LA SICUREZZA E L'EVACUAZIONE ORDINATA DEI DISABILI, VERIFICANDO CHE GLI AUSILI E I SERVIZI DI ASSISTENZA SIANO ADATTI ALL'USO IN SITUAZIONI DI EMERGENZA.
- IL PERSONALE DELLA SCUOLA DEVE GARANTIRE LA SICUREZZA E L'EVACUAZIONE ORDINATA DEI DISABILI, VERIFICANDO CHE GLI AUSILI E I SERVIZI DI ASSISTENZA SIANO ADATTI ALL'USO IN SITUAZIONI DI EMERGENZA.
- IL PERSONALE DELLA SCUOLA DEVE GARANTIRE LA SICUREZZA E L'EVACUAZIONE ORDINATA DEI DISABILI, VERIFICANDO CHE GLI AUSILI E I SERVIZI DI ASSISTENZA SIANO ADATTI ALL'USO IN SITUAZIONI DI EMERGENZA.

IN CASO DI EVACUAZIONE

- IL PERSONALE DELLA SCUOLA DEVE GARANTIRE LA SICUREZZA E L'EVACUAZIONE ORDINATA DEI DISABILI, VERIFICANDO CHE GLI AUSILI E I SERVIZI DI ASSISTENZA SIANO ADATTI ALL'USO IN SITUAZIONI DI EMERGENZA.
- IL PERSONALE DELLA SCUOLA DEVE GARANTIRE LA SICUREZZA E L'EVACUAZIONE ORDINATA DEI DISABILI, VERIFICANDO CHE GLI AUSILI E I SERVIZI DI ASSISTENZA SIANO ADATTI ALL'USO IN SITUAZIONI DI EMERGENZA.
- IL PERSONALE DELLA SCUOLA DEVE GARANTIRE LA SICUREZZA E L'EVACUAZIONE ORDINATA DEI DISABILI, VERIFICANDO CHE GLI AUSILI E I SERVIZI DI ASSISTENZA SIANO ADATTI ALL'USO IN SITUAZIONI DI EMERGENZA.

RACCOMANDAZIONI DI PREVENZIONE

- IL PERSONALE DELLA SCUOLA DEVE GARANTIRE LA SICUREZZA E L'EVACUAZIONE ORDINATA DEI DISABILI, VERIFICANDO CHE GLI AUSILI E I SERVIZI DI ASSISTENZA SIANO ADATTI ALL'USO IN SITUAZIONI DI EMERGENZA.
- IL PERSONALE DELLA SCUOLA DEVE GARANTIRE LA SICUREZZA E L'EVACUAZIONE ORDINATA DEI DISABILI, VERIFICANDO CHE GLI AUSILI E I SERVIZI DI ASSISTENZA SIANO ADATTI ALL'USO IN SITUAZIONI DI EMERGENZA.
- IL PERSONALE DELLA SCUOLA DEVE GARANTIRE LA SICUREZZA E L'EVACUAZIONE ORDINATA DEI DISABILI, VERIFICANDO CHE GLI AUSILI E I SERVIZI DI ASSISTENZA SIANO ADATTI ALL'USO IN SITUAZIONI DI EMERGENZA.

SOCIETA' CONSULENTE

D.R.V. S.r.l.
Via Appia n. 62 - cap 83042 Arpaia (AV)
TEL. 0825/623789 - FAX 0825/1912026 E-MAIL: drv_sas@aripaia.it
PIANO RIALZATO